

岩倉市シンボルロード設置作品「天と地を継ぐ装置」
修復制作記録写真



作成：牛島達治 (2017/03/13)

岩倉市シンボルロード設置作品「天と地を継ぐ装置」修復制作記録写真 1/7

1997年最初の設置時の写真



2015/10/13 事故による破損状況確認

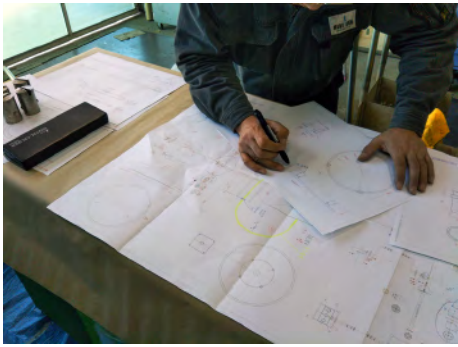


2016/11/29 再生利用可能部分を検証する為、破損物回収

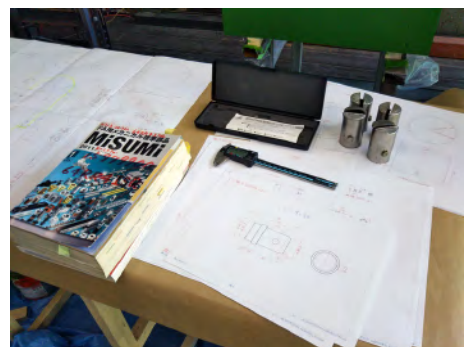
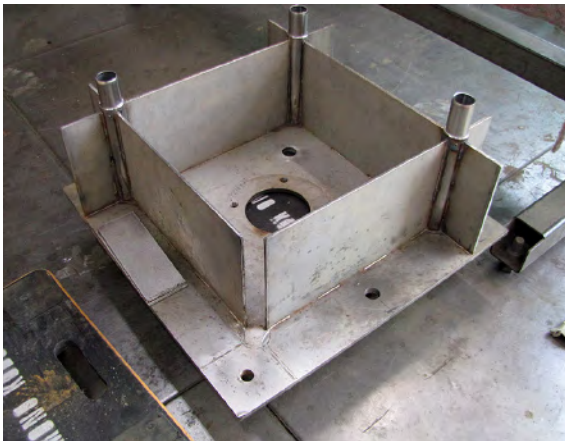


岩倉市シンボルロード設置作品「天と地を継ぐ装置」修復制作記録写真 2/7

再生利用可能部の切り分けと再生方法の検討



修復制作計画の策定から制作へ

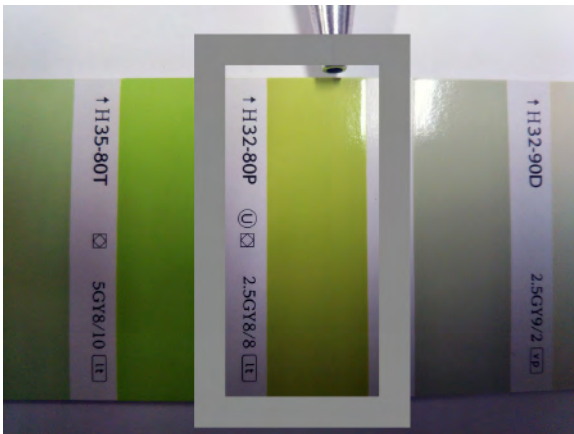


岩倉市シンボルロード設置作品「天と地を継ぐ装置」修復制作記録写真 3/7

FRP製パラボラの制作

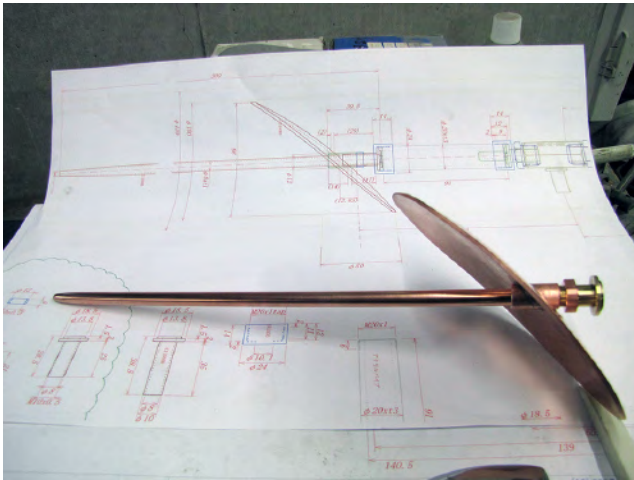


落水時の水切れ検証

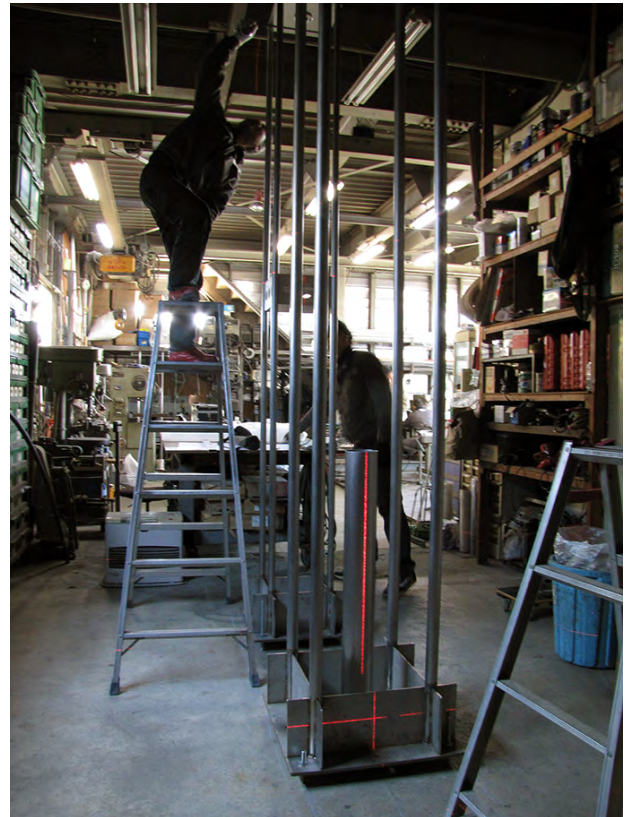
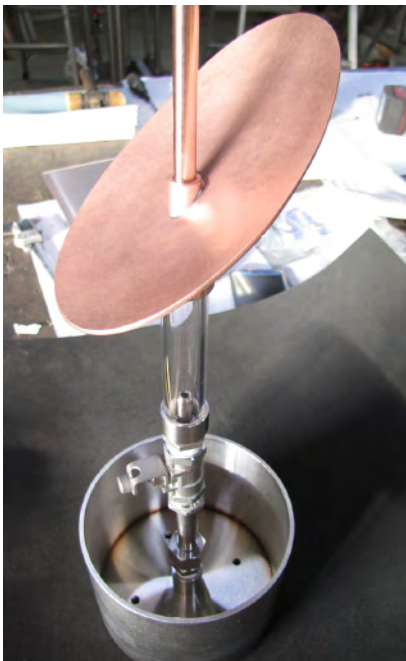


ウレタン塗装の色とつやの指定



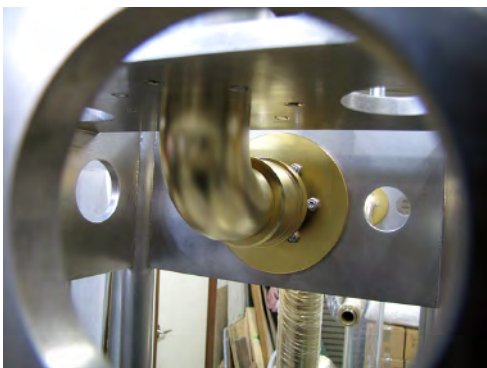
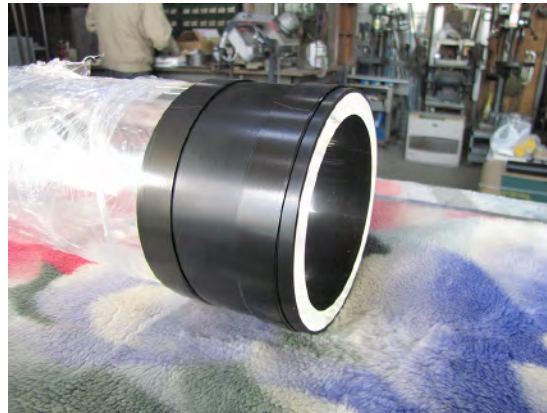
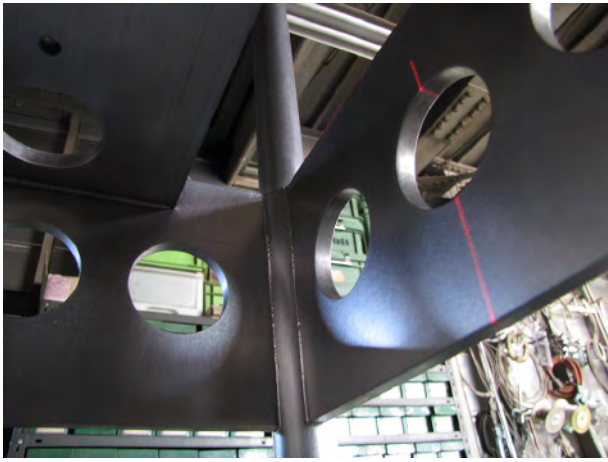


非軸放物面音響反射板



岩倉市シンボルロード設置作品「天と地を継ぐ装置」修復制作記録写真 5/7

組立作業 レーザーを使って位置出しをしながら部品相互の関係を確実に組み立ててゆく



岩倉市シンボルロード設置作品「天と地を継ぐ装置」修復制作記録写真 6/7

2017/3/10-11 設置作業



井戸内部、水面が見える



アンカーは、既存のM16植え込みボルト(各4本)をサブとし、新たにケミカルアンカー(M16 S U S ボルト各4本)を追加した。基礎とベースプレートの間には、モルタルを充填した。



岩倉市シンボルロード設置作品「天と地を継ぐ装置」修復制作記録写真 7/7

